

2014年9月7日(日)13:00~17:00(京都府長岡京市)

歯科医師のための

技工所で体験するCAD・CAM修復

オールセラミック修復の材料選択は技工所任せになっていませんか？一部保険導入も決定し、さらに注目を集めるCAD・CAMですが、この度のセミナーでは印象に始まり技工所で補綴物が完成するまでCAD/CAMの特徴としてどのような注意点があり、技工所ではどのような作業を行っているのかを体験していただきます。

これからの歯科治療に欠かせないCAD/CAMのエッセンスを半日でマスターいただけるコースとなっておりますので、この機会にご参加賜りますよう宜しくお願い申し上げます。

□講師



飯田高久先生

ITIメンバー
日本口腔インプラント学会 会員
スタディグループ S.G.I.C.会長
大阪府堺市南区 飯田歯科 開業



藤松剛先生

新大阪歯科技工士専門学校専攻科 非常勤講師
WIELAND社認定ラボ
日本口腔インプラント学会 会員
株式会社S. T. F 代表取締役

□開催日時

日時: 2014年9月7日(日)13:00~17:00

□受講対象

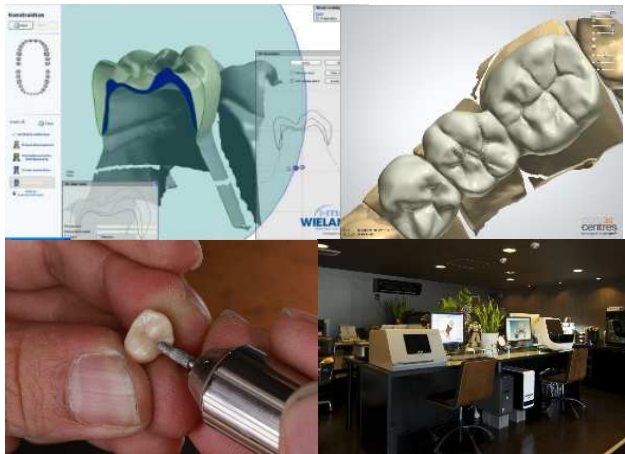
歯科医師: 18,000円
※少人数制となっておりますので、お申込みはお早目をお願い致します

□TOPICS

ジルコニアの優位性(コンサルテーション)
形成・印象の注意点
接着について
適応症
CAD/CAMできること
製作する上でのラボサイドからの注意点・お願い
保険適応CAD/CAM冠について

【実習】

ジルコニアの調整・研磨
CADIによる読み込み～設計
※実習で使用する模型はお持ち帰りいただけます。
患者説明用のサンプルとしてご活用下さい。



□会場

開催場所: 株式会社S. T. F様内
京都府長岡京市開田2丁目1-5とみふじビル3F
電話: 075-952-5610
※お申込み頂いた先生へは詳細な地図を送付いたします

□主催



大信貿易株式会社
DAISHIN TRADING CO.,LTD.

<http://www.daishintrading.co.jp>

Zirconia・Hybrid・Porcelain



お申込み Fax.0120-089-118/Tel.0120-382-118

FAX申込書

※下記申込書にご記入の上、本紙をそのまま弊社までFAXにてお申込をお願いいたします。

ご氏名:

医院名:

ご住所:

〒□□□-□□□□

TEL:

FAX: